

端部两个较大的黄斑；翅基片褐色，基部具黄斑；翅浅烟色；腹部第1~2节背板两侧具小黄斑，第3~5节背板各具靠近的2个大黄斑，第6节黑色；前及中足腿节端部黄色，胫节外侧均具黄褐斑，跗节黄色；后足腿节端部，胫节基半部及第3~5跗节黄色。体毛白色，稀少；触角窝周围，胸侧及足较密；腹毛刷白色。

观察标本：新疆，独山子，450m，1957. VI. 25~26, 2♀, 洪淳培采。

分布：新疆。

(82) 北方小黄斑蜂 *Anthidiellum* (s. str.) *borealis* Wu, 2004 (图 61)

Anthidiellum (s. str.) *borealis* Wu, 2004, Act. Zootaxon. Sin., 29 (4): 775~776.

雄性6~7mm。头部长与宽相等；上颚3齿；唇基长与宽的比为2:1.2；唇基及眼侧的黄斑上刻点均匀且较大；额唇基刻点较稀；额及颅顶刻点较大且密；触角第1鞭节长于第2节，但短于第2+3节；后头脊正常；胸侧前脊明显，边缘上部具1浅凹；中胸背板及侧板刻点大而密；小盾片遮于后胸上，端缘圆，中央稍凹；腹部第1~5节背板刻点较大而稀，第6节背板刻点密，端缘圆，中央稍凹具小突起；第7背板端缘中央尖；如图61。黑色具黄斑：唇基、上颚（顶端黑褐色）、眼侧（稍超过触角窝）、额唇基具1横斑（一些个体无），颅顶两端角各1横纹，前胸背肩突，中胸前缘两侧各1横斑，小盾片端部并列两个大斑，前足腿节端半部，中足及后足腿节顶端，前足、中足及跗节，后足胫节基部，端部及侧缘，跗节均黄色；翅基片上半部，腹部第1~2节背板两侧各1椭圆形斑，第3~5节背板中部各具1椭圆形斑，两侧各1小斑，第6节及第7

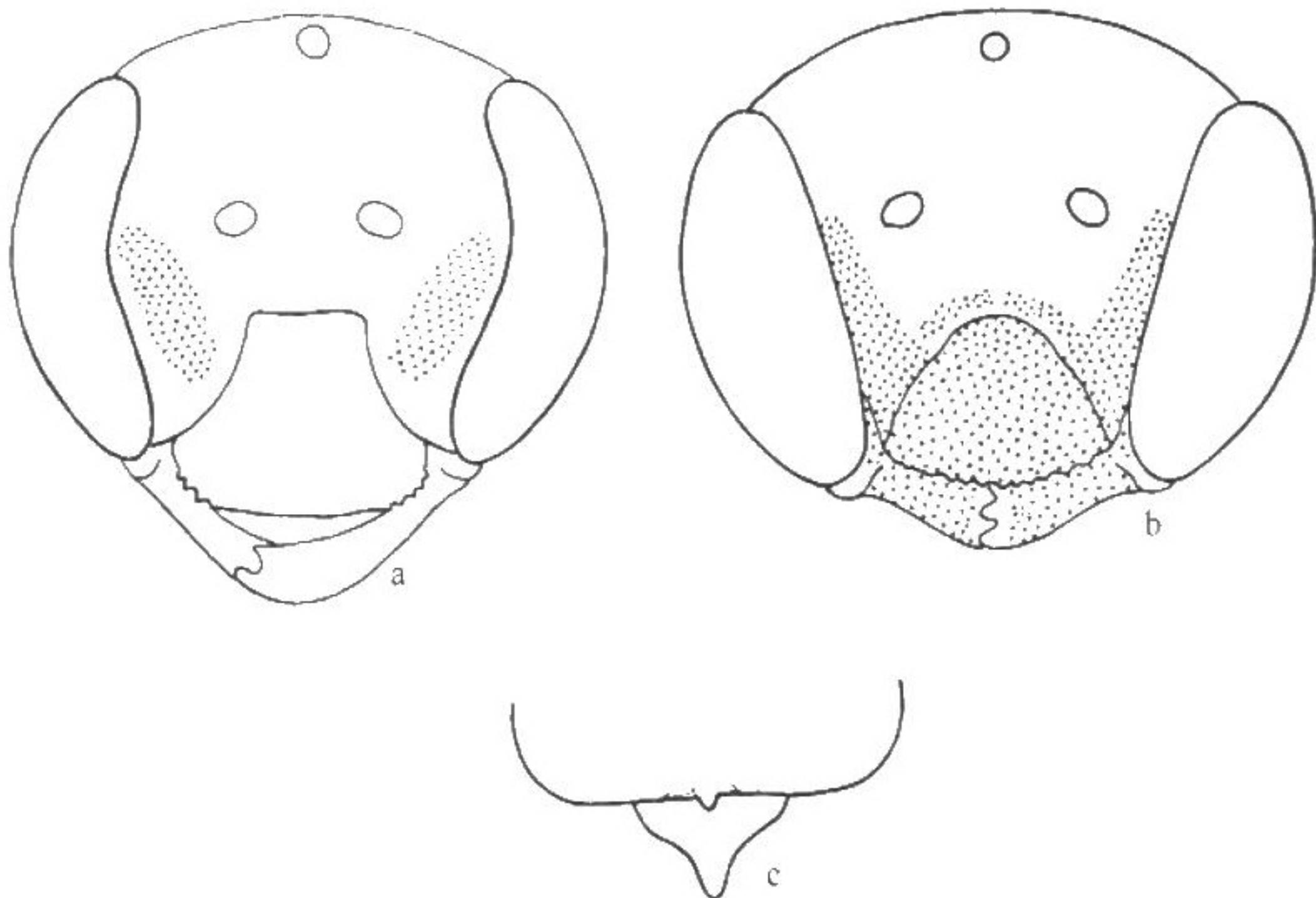


图 61 北方小黄斑蜂 *A.* (s. str.) *borealis* Wu

a. ♀ 头部 b. ♂ 头部 c. 第6~7背板

节均黄色。上唇褐色；翅基片下半部黄褐色；翅烟色，外缘色深。体毛稀少，白色，触角窝周围、中胸前缘、小盾片端缘、足各节外侧的毛均较密；腹部腹板被较长而密的白毛。

雌性：6~7mm。与雄性区别为：体上黄斑较少，额唇基缝与触角窝之间的眼侧各1黄斑；前足胫节外侧黑色；中足胫节大部分黑色，仅表面基半部具1黄斑纹；后足胫节黑色；腹毛刷金黄色；腹部第3~5节背板两侧不具小黄斑。

观察标本：♂，北京，卧佛寺，1984. VII. 11. 戈素梅采，1974, VII, 14, 1♂；1964. VI. 8~16, 3♀, 1♂；八大处，1984, VII. 7, 1♀, 戈素梅采；吉林，二道白河，1981, VIII. 2, 1♂，吴燕如采；河北（Chahar, Yangkiaping），1937, VII. 23, 1♀；黑龙江，五大连池，1971, VII. 14, 1♀；山东，济南，500~700m, 14♀, 21♂；四川，理县米亚罗，2700m, 1983, VIII. 12, 1♂，张学忠采。

分布：北京、河北（Yangkiaping）、吉林（二道白河）、黑龙江（五大连池）、山东（济南）、四川（理县）。

（八）伟黄斑蜂属 *Bathanthidium* Mavromoustakis, 1953

Bathanthidium Mavromoustakis, 1953, Ann. Mag. Nat. Hist., 12 (6): 837. Type species: *Anthidium bifoveolatum* Alfken, by original designation.

中或小型；体全部黑色或具黄斑，腹部背板的前几节黄带中断；额唇基缝较直；前后头脊非脊状；前胸背叶弱脊状或无脊；盾片-小盾片缝中部分开，光滑（在 *Manthidium* 亚属缝窄）；无胸腹侧脊；小盾片端缘中央凹，不突于后胸之上，边缘非脊状；并胸腹节气孔后有窝（在 *Manthidium* 小）；第2回脉稍超过第二亚缘室之外；后足胫节内表面稍凸向上缘弯，无硬短毛区；爪垫大；腹部第1节背板基缘不具脊；两性的腹部第4节腹板中央具梳状毛（*Bathanthidium*、*Stenanthidiellum*）；雄性第5节腹板具梳状毛；第6背板简单；第7背板简单（*Bathanthidium* s. str.）至三叶，中叶最长；雄性前足基节正常，无刺。

分布于古北界东部，东洋界。本属共3亚属。本卷记述我国2亚属5种。

亚属检索表

- 1 (2) 并胸腹节气孔后的窝圆，有明显的脊界定；雄性第7背板具3个突起，中央者长，并胸腹节上部无小坑，两侧有（东洋界）……………伟黄斑蜂亚属 *Bathanthidium* s. str.
- 2 (1) 并胸腹节气孔后的窝长，界限不明显；雄性第7背板简单或具稍突出的中叶
- 3 (4) 并胸腹节基部小区不明显，结构不规则，侧部有斜的小窝；雄性第6背板中部抬高，两侧凹（东洋界）……………曼黄斑蜂亚属 *Manthidium*